



※2009年度福島県ビルダーランキング住宅産業研究所調べ

本朝スタート!  
10:00

分譲地

# 売地 11区画 592万円~ 優良宅地!

168.92㎡~  
(51.09坪)

お気軽に自由に見学ください!

# 自由見学



## 笹木野が好立地でQ? 暮らしやすい理由は?

私が笹木野に決めたワケは...

**周辺環境が充実!**  
現在も近隣に住んでおり、造成中の時からチェックしていました。笹木野は買い物や交通など周辺環境が充実していて、以前から魅力的な立地だと思っていたので、迷わず決めました。

**ズバリ! Answer**  
笹木野に住むメリットと言えば、スーパーやホームセンター、100円ショップ、コンビニ、飲食店などの周辺施設が充実していること。また、西道路・八島田街道へのアクセスが抜群なため、通勤などにとっても便利。新幹線を眺められる事や、大通りから一本入って交通量が少ないのもポイント。もちろん陽当たりも良い好立地です。

## モデルハウス! 販売会同時開催!

詳しくは裏面をご覧ください

野野田中小  
野野田  
笹木野駅  
交通機関  
JR奥羽本線



【物件概要】●所在地/福島市笹木野南中谷地内●販売価格/592万円~960万円●土地面積/168.92㎡(51.09坪)~271.50㎡(82.12坪)●販売区画数/11区画●用途地域/工業地域●建ぺい率/60%●容積率/200%●地目/宅地●開発許可/福島市指令開発第30号●設備/東北電力、個別プロパン、福島市上下水道●道路/開発道路6m●交通/福島交通バス(藤口前)バス停徒歩約3分●取引態様/代理「建築条件付」  
※建築条件付とは、土地売買契約締結後3ヶ月以内に当社と建築請負契約が成立することを条件として販売いたします。この期間内に建築請負契約が成立しなかった場合は、土地売買契約は白紙となり、お預かりした金額は全額無利息でお返しいたします。※広告の取引条件有効期限 平成23年12月31日



## 山形の いも煮 無料振舞!

インスタントラーメン プレゼント!

あったか~い

# 福島市 笹木野 分譲中!!

12/9(金) 10(土) 11(日)

open 10:00 close 17:00

当日ご都合の悪い方は ☎0120-36-1131 までお電話下さい。

お客様のご都合の良い時にご案内させていただきます。

## ワンハウス 福島支店

☎0120-36-1131

〒960-8165 福島市吉倉字前田25-5 TEL.024-544-0333 (代) FAX.024-544-0334

http://www.fukushima-unno.jp

ワンハウス福島支店 検索



# 福島市 笹木野モデルハウス2棟販売会同時開催!

南中谷地 No.2

MINAMINAKAYAJI

子どもたちの秘密基地!!

## キッズピットと半地下収納のある家

土地+建物+外構+オール電化(エコキュート+IH)+太陽光発電システム付き 2,820万円 [税込]  
 冷暖房+家具+カーテン+駐車場3台



2012年3月  
完成予定



- 1階床面積 / 59.00㎡ (17.84坪)
- 2階床面積 / 49.00㎡ (14.82坪)
- 建物面積 / 108.00㎡ (32.66坪)
- 土地面積 / 172.41㎡ (52.15坪)

家賃並みのお支払いで  
夢のマイホームを実現!

返済例

月々 **6万円台!**

PLAN 1	頭金 0円 2,820万円借入	月々 <b>62,431円</b>	ボーナス時 <b>99,272円</b>
PLAN 2	頭金 0円 2,820万円借入	月々 <b>78,949円</b>	ボーナス時 <b>0円</b>

※返済例は、当社提携銀行ローン(○3年固定○金利0.95%○35年返済)で計算しています。金利は審査によって変更になる場合がございます。  
 【物件概要】●所在地/福島市笹木野字南中谷地内●販売価格/2,820万円●土地面積/172.41㎡(52.15坪)●建物面積/108.00㎡(32.66坪)●建築確認番号/第H23確認建築BHC福支0918号●建物完成/平成24年3月完成予定●交通/福島交通/バス「藤口前」/バス停徒歩約3分●取引形態/土地・代理、建物・売主 ※外観・内観はイメージです。

南中谷地 No.3

MINAMINAKAYAJI

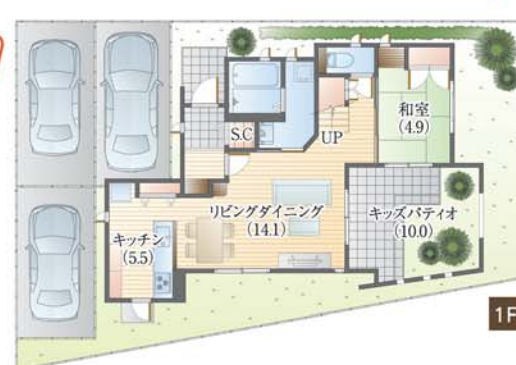
夏休みは、水遊び!バーベキュー!花火大会!

## キッズパティオのある家

土地+建物+外構+オール電化(エコキュート+IH)+太陽光発電システム付き 2,690万円 [税込]  
 冷暖房+家具+カーテン+駐車場3台



2012年3月  
完成予定



- 1階床面積 / 60.75㎡ (18.38坪)
- 2階床面積 / 49.50㎡ (14.97坪)
- 建物面積 / 110.25㎡ (33.35坪)
- 土地面積 / 172.64㎡ (52.22坪)

家賃並みのお支払いで  
夢のマイホームを実現!

返済例

月々 **4万円台!**

PLAN 1	頭金 0円 2,690万円借入	月々 <b>49,833円</b>	ボーナス時 <b>153,114円</b>
PLAN 2	頭金 0円 2,690万円借入	月々 <b>75,310円</b>	ボーナス時 <b>0円</b>

※返済例は、当社提携銀行ローン(○3年固定○金利0.95%○35年返済)で計算しています。金利は審査によって変更になる場合がございます。  
 【物件概要】●所在地/福島市笹木野字南中谷地内●販売価格/2,690万円●土地面積/172.64㎡(52.22坪)●建物面積/110.25㎡(33.35坪)●建築確認番号/第H23確認建築BHC福支1051号●建物完成/平成24年3月完成予定●交通/福島交通/バス「藤口前」/バス停徒歩約3分●取引形態/土地・代理、建物・売主 ※外観・内観はイメージです。

# ウノハウスの家は、「長期優良住宅」に標準対応しています。

**強い** 大地震から家族の安全を守り財産を守り抜く **地震の力を分散させる 軸組壁工法**  
**耐震等級「最高等級3」の家**

地震に強い 鉄筋コンクリートベタ基礎 木の強さを最大限に活かす メタルジョイント工法 地震に強い家を支える 構造用集成材



均整のとれた軸組の強さ 外圧の集中を防ぎ、力を分散する面構造の強さ 軸組と面構造の双方の強さを備えた、軸組壁工法

東北の厳しい四季を  
快適に過ごす

夏涼しく  
冬温かい家

耐久性とメンテナンス性に  
優れ、生涯続く  
家守りサポートシステム

三世代  
住み続けられる家

火に強い木の家だから  
火災保険料は、およそ半額に

省令準耐火構造

さらに! 再開! **住宅エコポイント対応!**